



上海迈宏建筑设计咨询有限公司

SHANGHAI MAIHONG ARCHITECTURAL DESIGN CONSULTING CO.,LTD

求实 诚信 追求卓越



上海迈宏建筑设计咨询有限公司

SHANGHAI MAIHONG ARCHITECTURAL DESIGN CONSULTING CO.,LTD

一、公司简介

公司自从2012年成立以来一直致力于钢结构三维深化设计及详图绘制，采用钢结构深化专业软件进行精确的三维建模出图，并结合严格的**审核制度(模型校对+图纸审核)**，保证其图纸的准确性，因此得到了客户的认可和好评。

一切为了提高生产效率出发，因此图面精简、交付及时、报表资料完整，并根据项目的需求提供安装布置图、构件图（构件汇总图）、零件图（零件汇总图）、材料报表、构件报表、零件报表、螺栓汇总表、螺栓配置表等。 **我们可以根据客户的需要提供小板件的排版图用于采购和下料切割，使其更省料、更经济。**

服务内容涵盖钢结构工程中的轻钢结构、重钢结构、高层建筑、设备框架、国外项目等钢结构项目。 **能完成并交付全英文图纸。**

联系人：朱升尧

手机：15221257301

邮箱：maihongsteel@163.com



上海迈宏建筑设计咨询有限公司

SHANGHAI MAIHONG ARCHITECTURAL DESIGN CONSULTING CO.,LTD

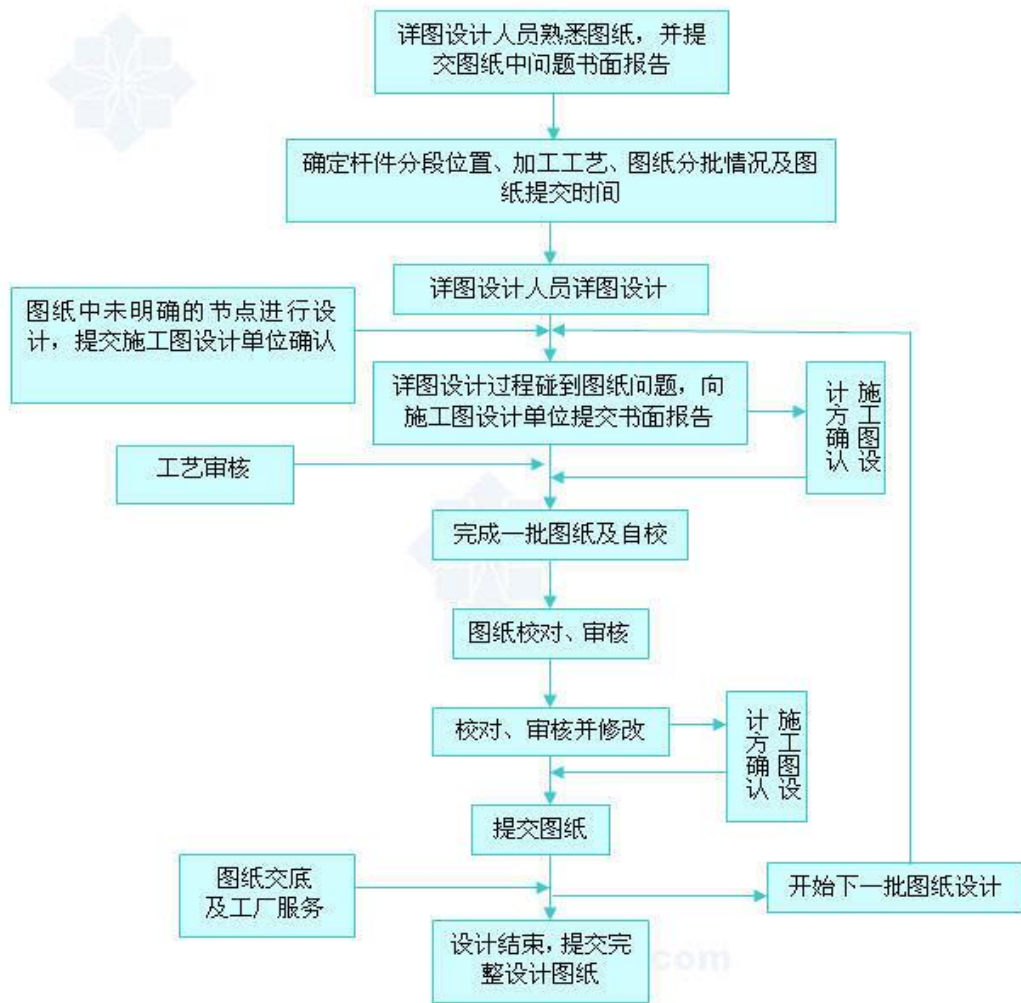
一、 Company descriptions

Established in 2012, we have been committed to the 3D detailed steel structural design and detailed drawings. By using professional detailed steel structural software to carry out accurate 3D modeling drawings. Combining with a strict auditing system (model proofreading and drawings review) to guarantee the accuracy of the drawings. The past projects have been recognized and praised by a wide range of customers.

Efficiency and Quality are our top priority. Streamlined drawings, timely delivery, and complete reports are always our pursuits. Based on different projects demands, we can provide installation layout drawings, assembly drawings, plate drawings, material reports, assembly reports, plate reports, bolt summary reports, bolt configuration attributes reports. Furthermore, we can provide detailed plate drawings for procurement and cuttings to help customers save materials and costs.

We can deliver high-quality English drawings and reports. Our services contain a wide range of different structural engineering projects such as light steel structures, heavy steel structures, high-rise buildings, equipment support structures and so on.

二、钢结构深化流程 Process

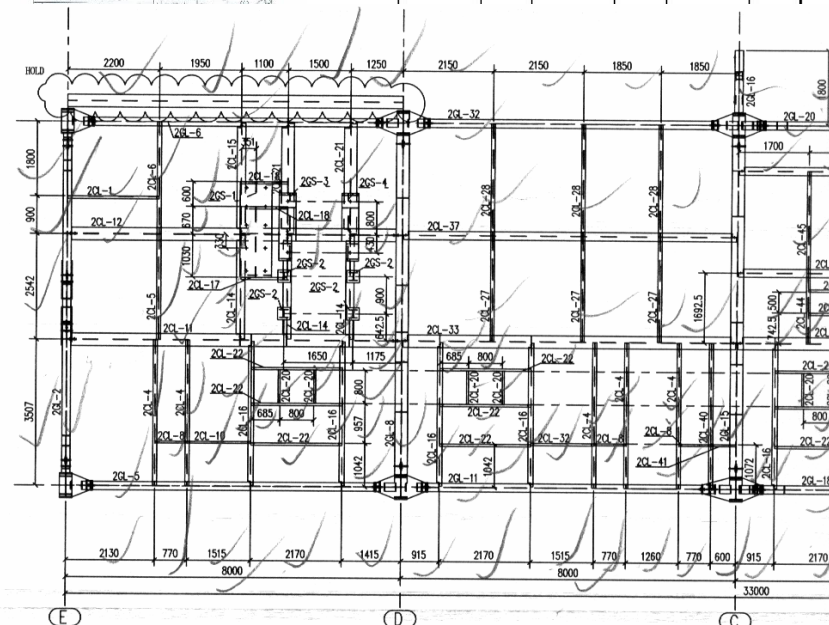
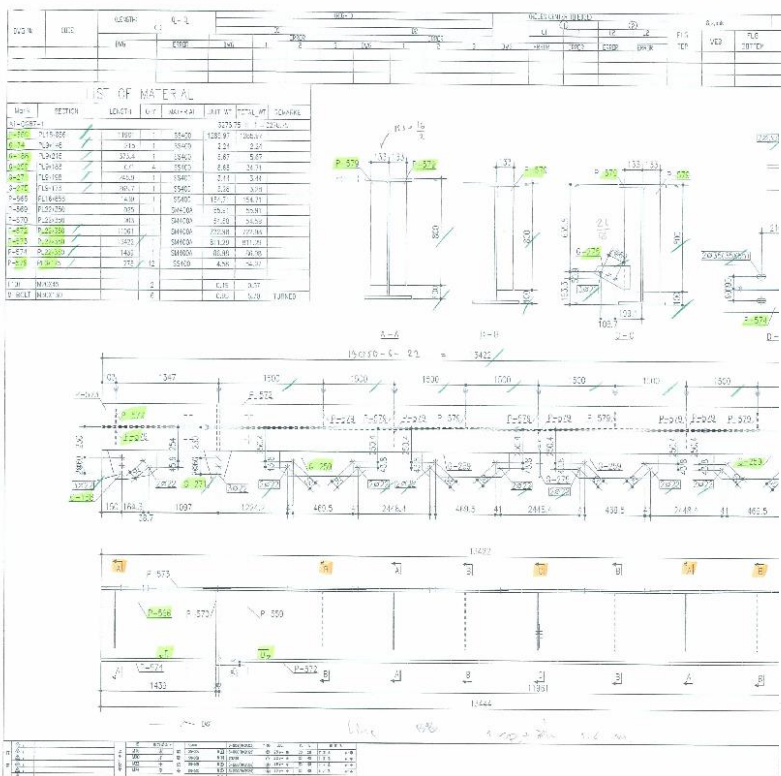


三、模型校对与图纸审核 Check

模型审核单

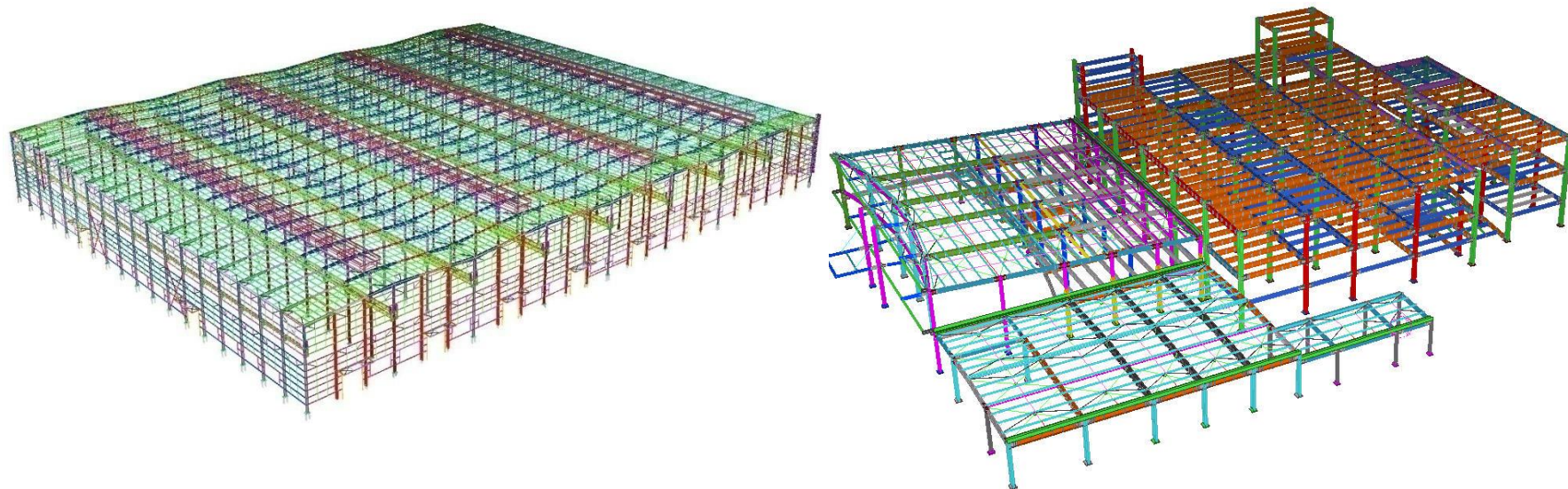
编号: []

项目编号:		项目名称:		区域编号:		签字确认					
序号	设计图号	审核意见	修改意见	复审结果	审核者	日期	修改者	日期	复审者	日期	
1											



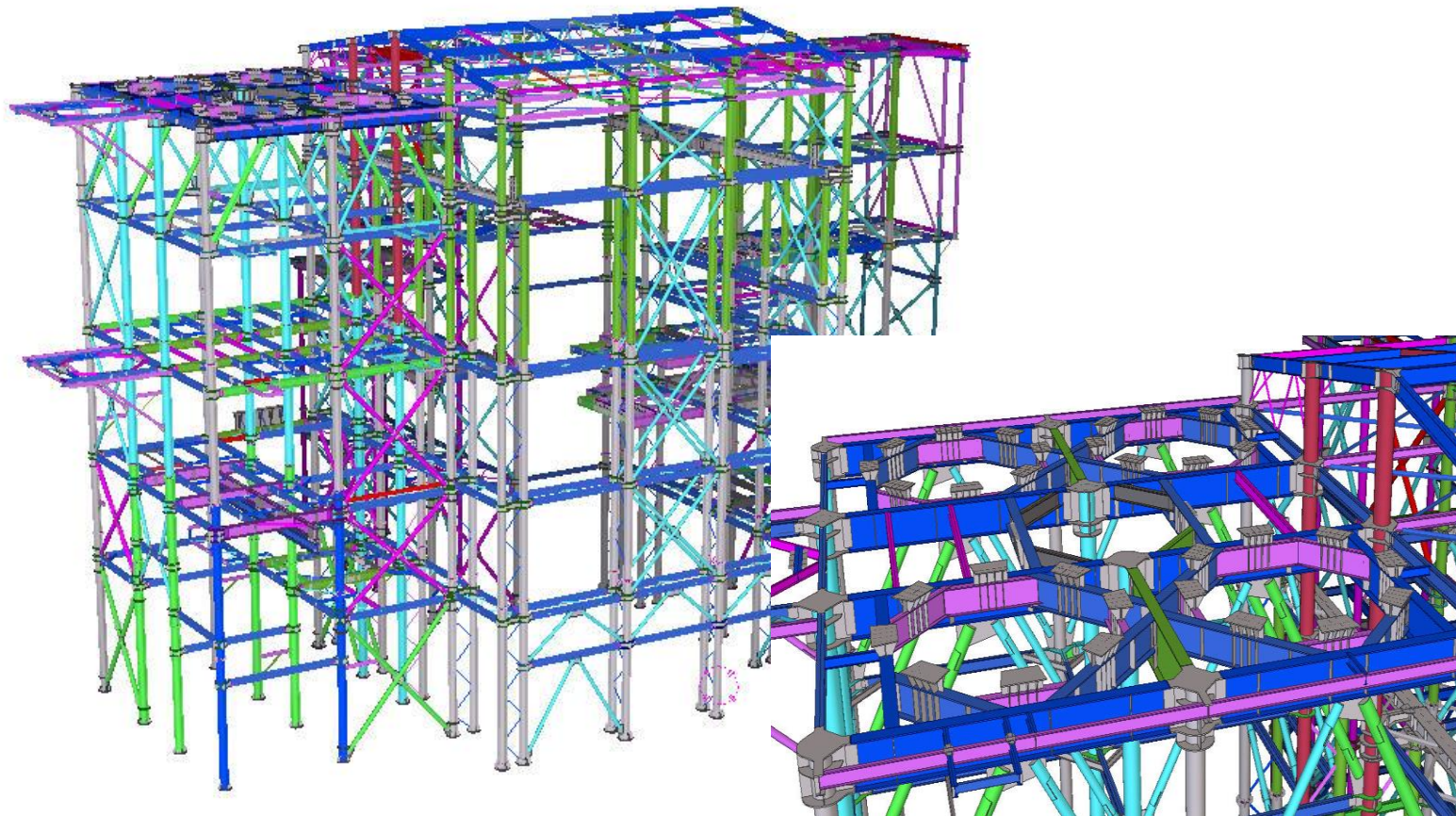
1:27,000 平面布置图
1:60

四、部分完成项目展示 Completed the project



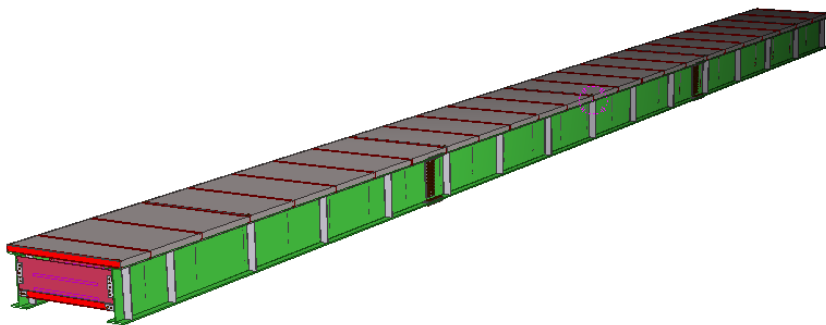
项目名称：中能电气（福清）有限公司---3#车间
项目地址：福清

项目名称：广汽丰田4S店
项目地址：苏州

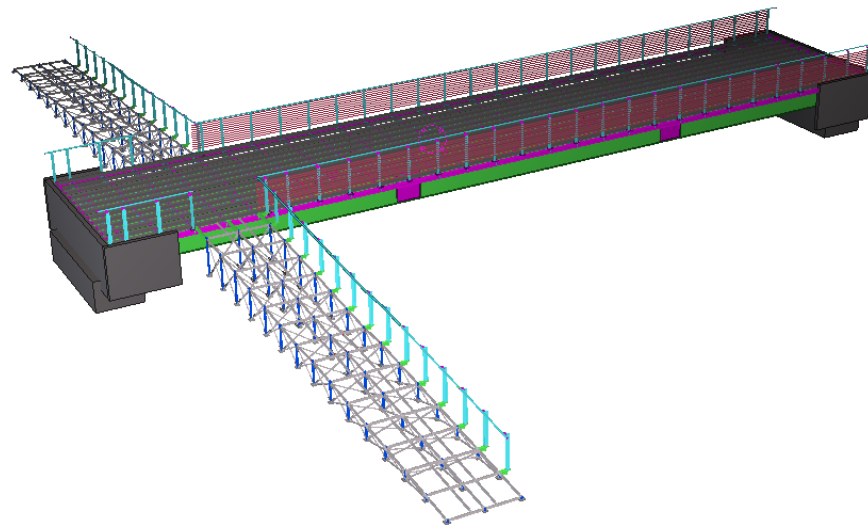


项目名称: SEPHAKU ITSOSENG CEMENT PLANT

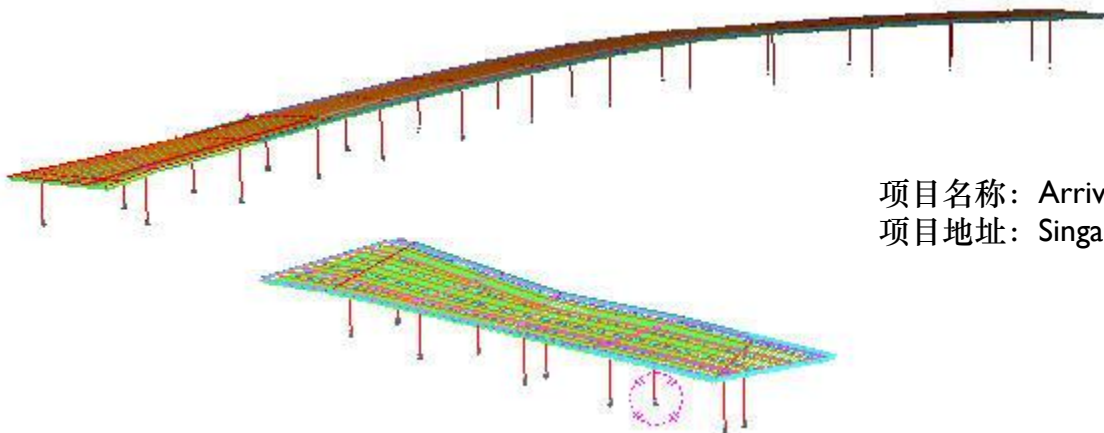
项目地址: South Africa



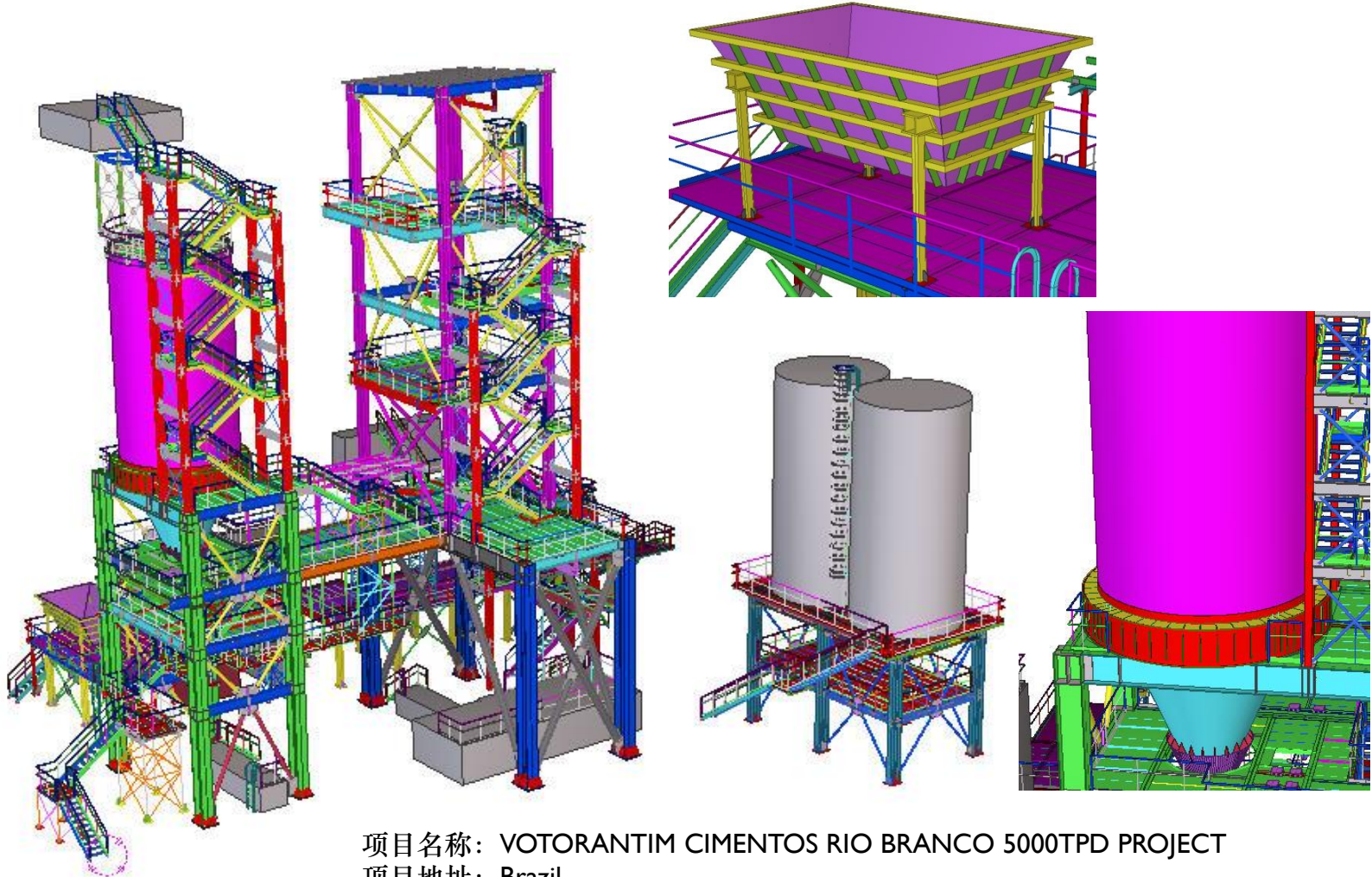
项目名称: CABLE BRIDGE
项目地址: Singapore



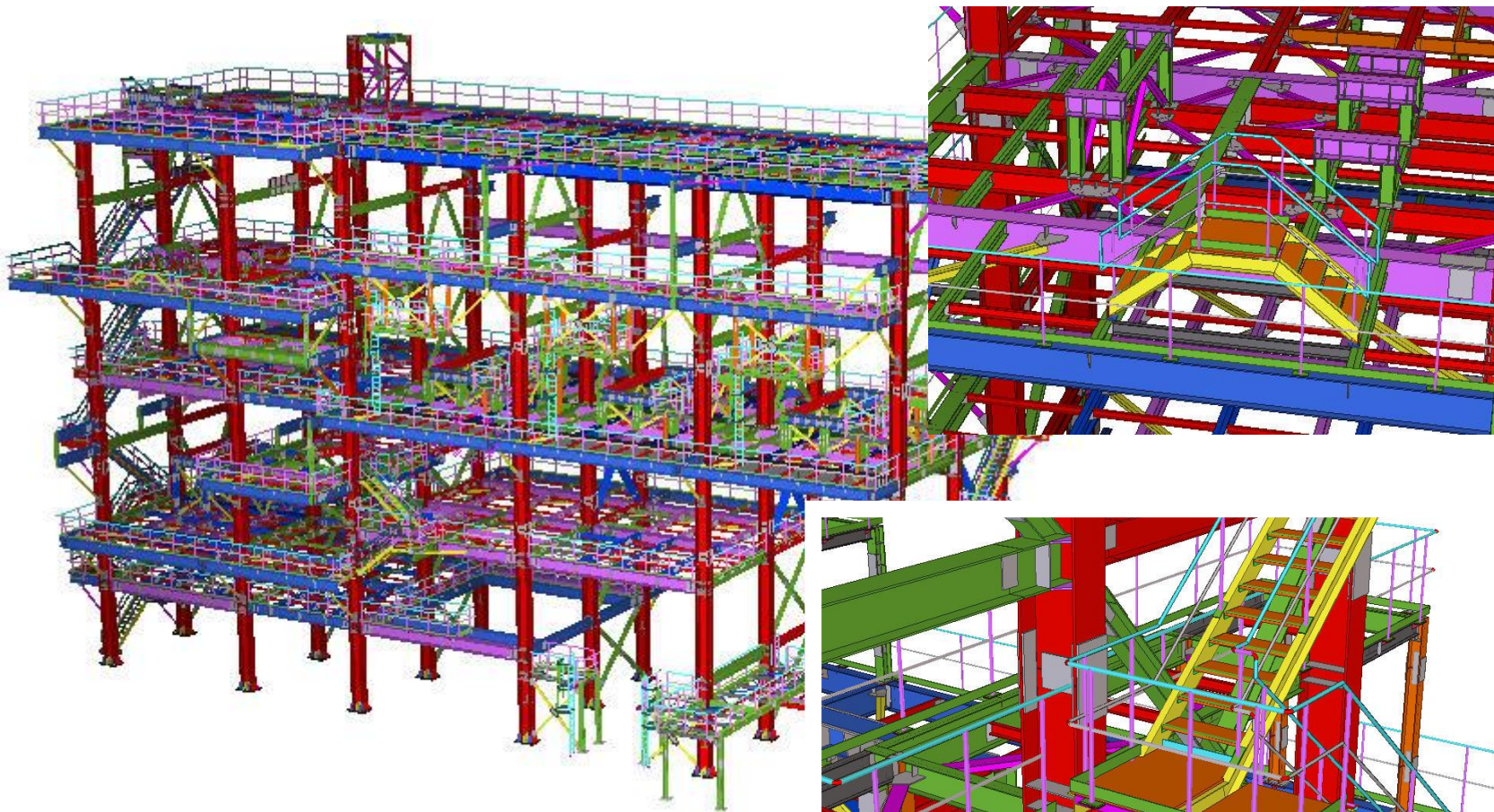
项目名称: T MASAGUNG BRIDGE
项目地址: Singapore



项目名称: Arrival Canopy
项目地址: Singapore



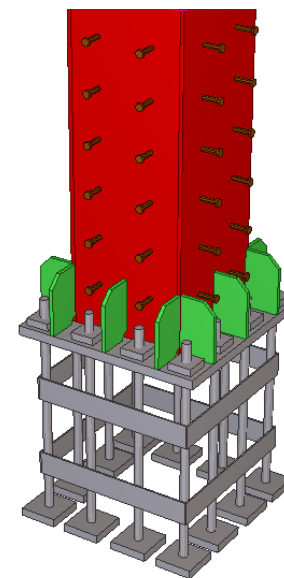
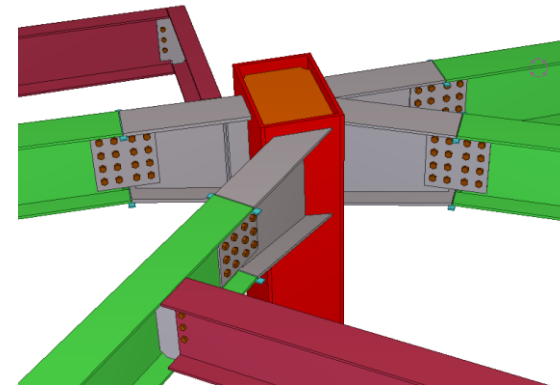
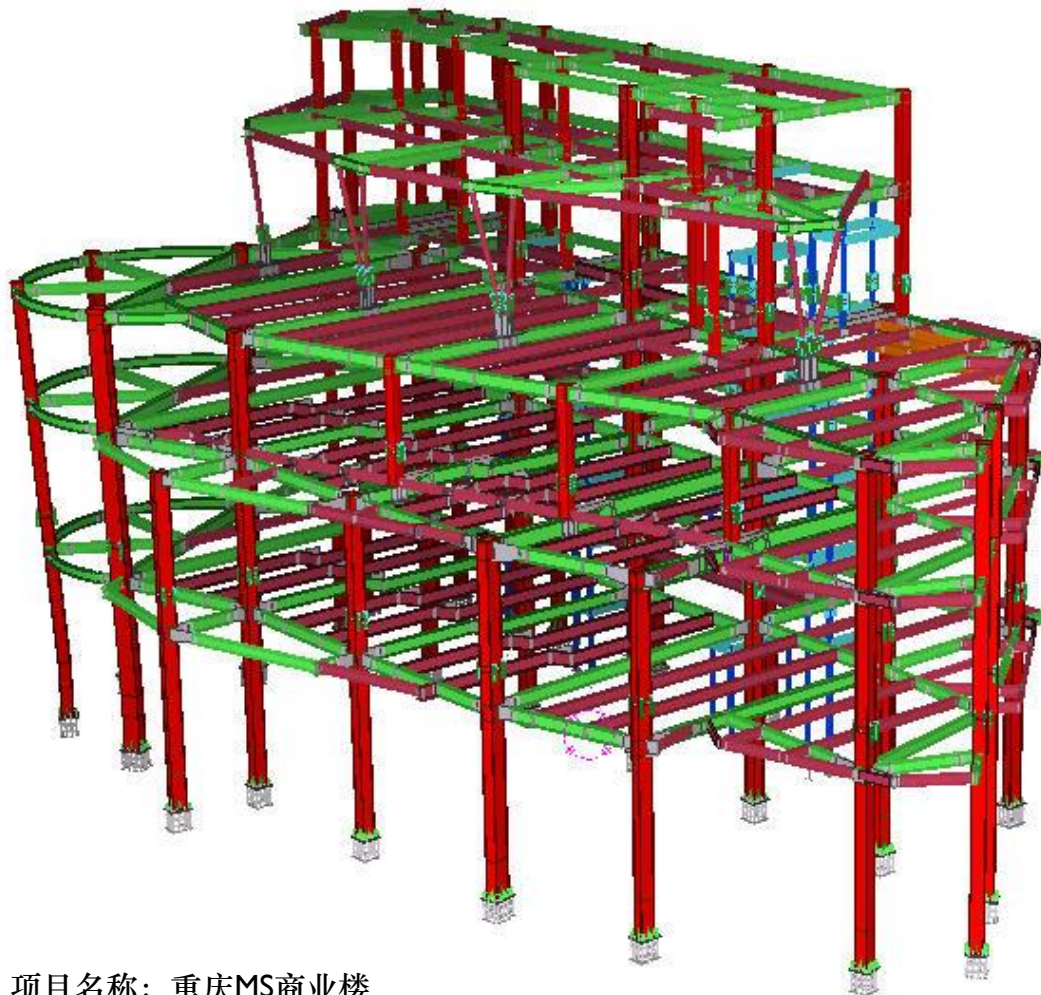
项目名称：VOTORANTIM CIMENTOS RIO BRANCO 5000TPD PROJECT
项目地址：Brazil



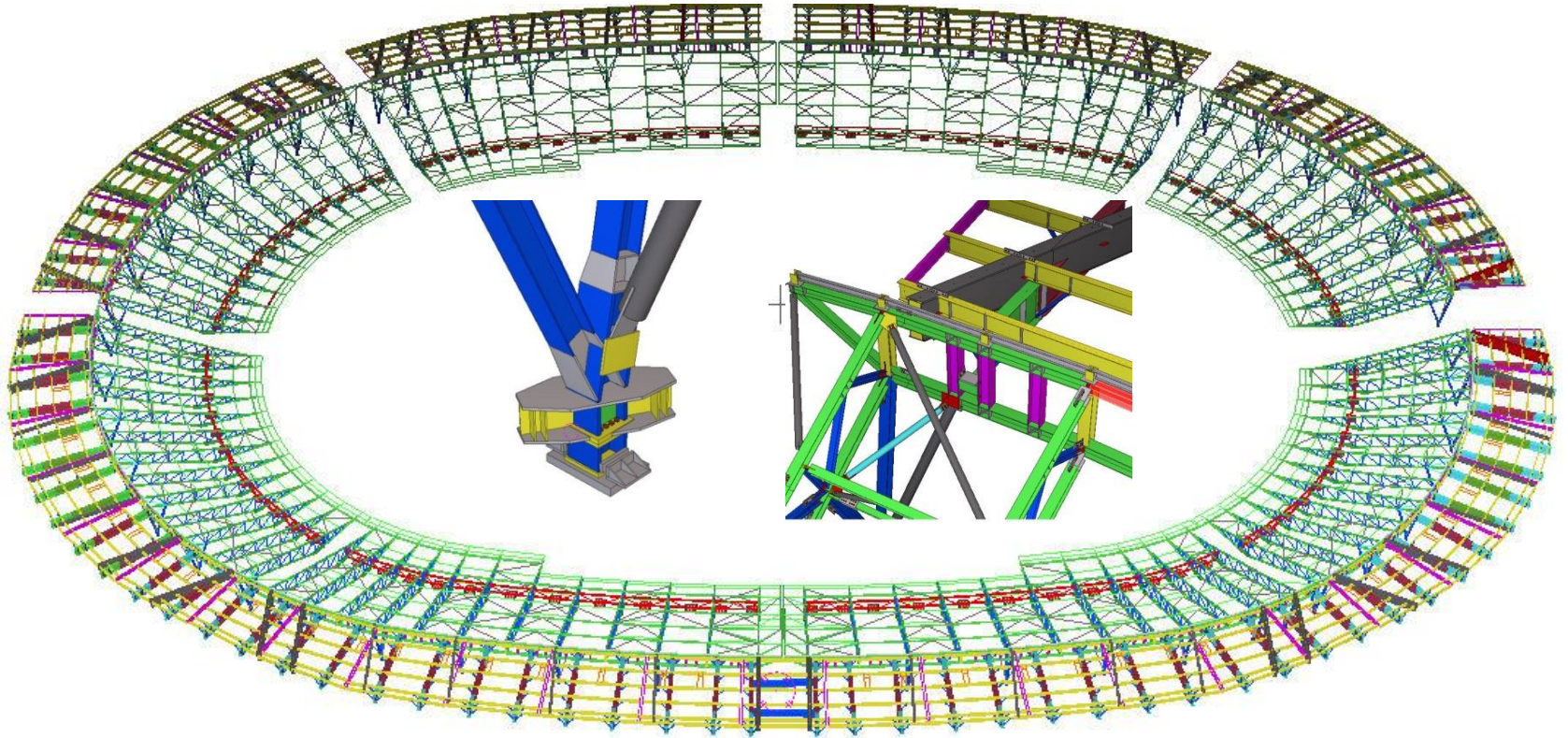
项目名称：长春化工苯酚、丙酮项目STR-201
项目地址：长春



项目名称：长春化工苯酚、丙酮项目STR-203
项目地址：长春



项目名称：重庆MS商业楼
项目地址：重庆



项目名称: National Stadium Lower Tier

项目地址: Singapore



项目名称：上海迪士尼城堡（迪士尼标志建筑）

项目地址：上海浦东



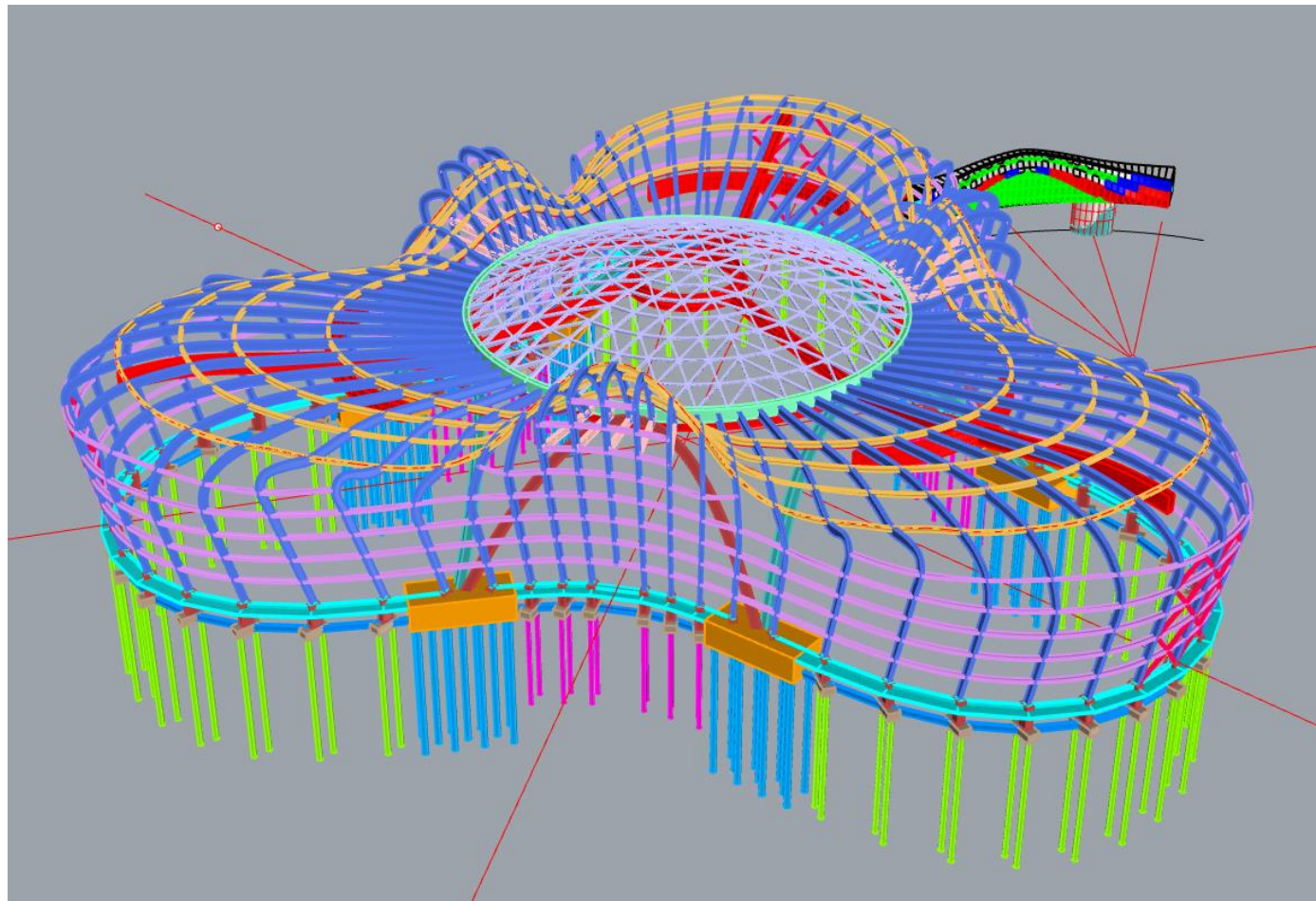
项目名称：上海博物馆东馆
项目地址：上海浦东



项目名称：上海虹口区提篮桥街道92#地块综合开发项目
项目地址：上海



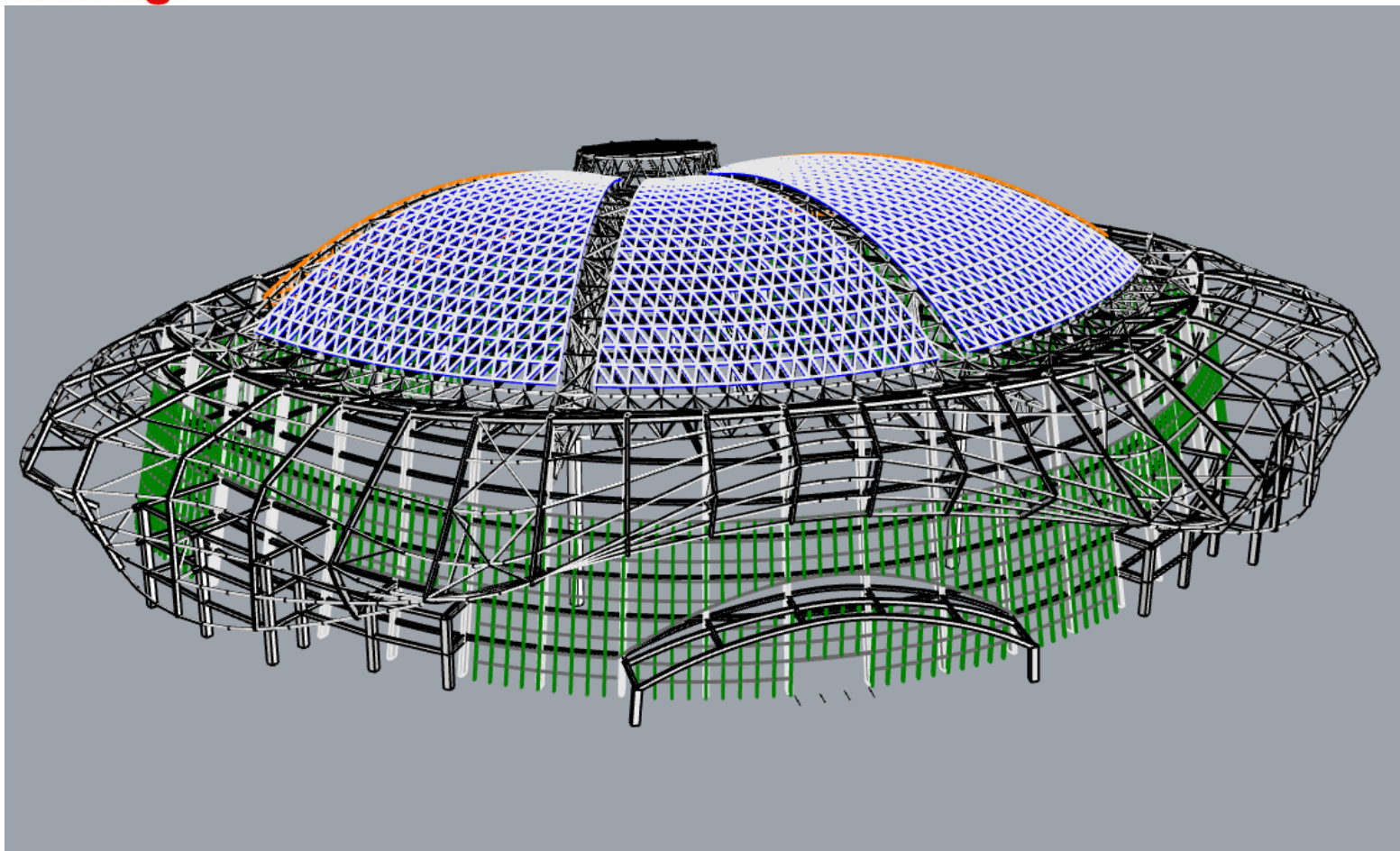
项目名称：吉林水世界-挑战馆
项目地址：长春



项目名称：吉林水世界-挑战馆（三维模型）
项目地址：长春



项目名称：吉林水世界-竞技馆
项目地址：长春



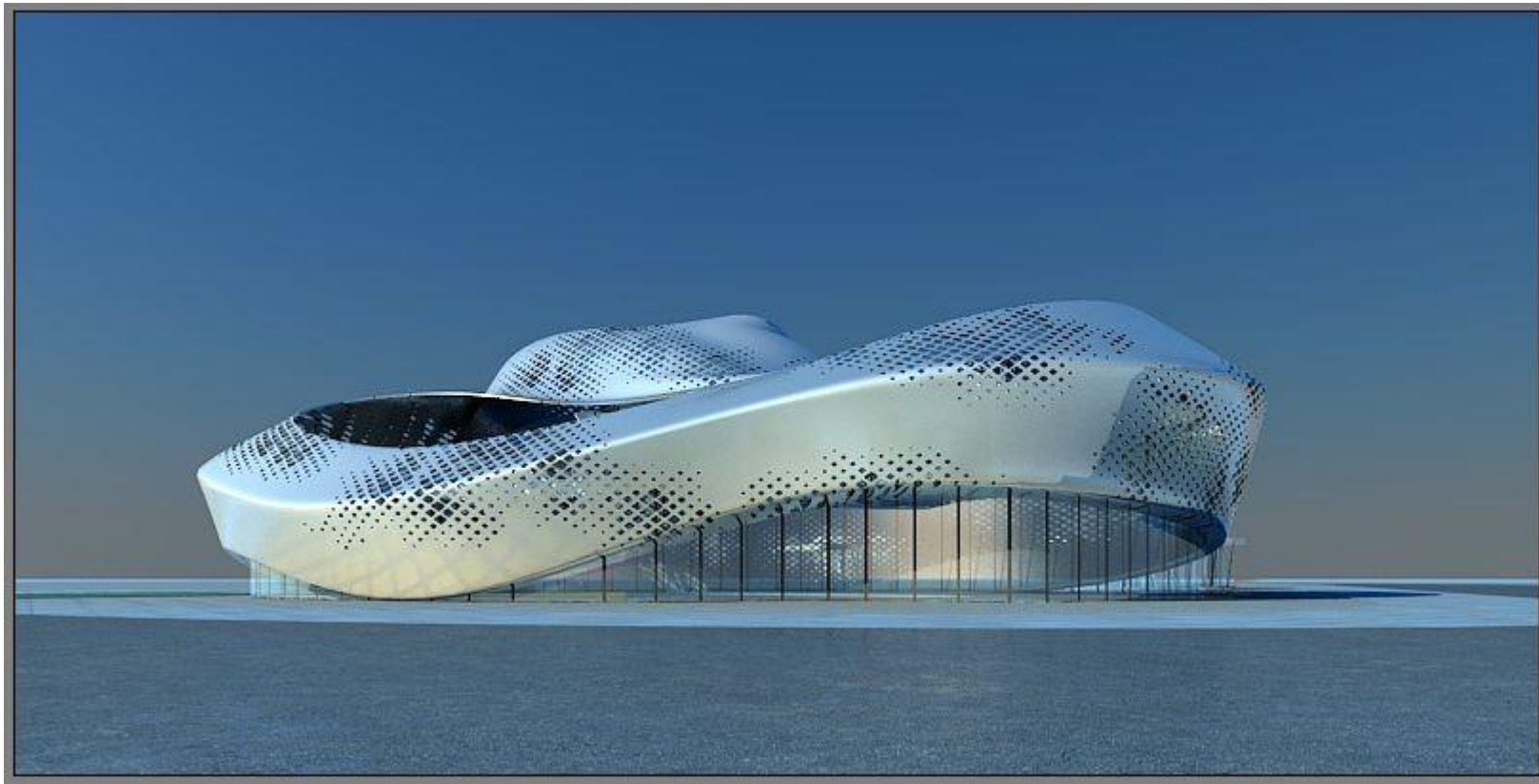
项目名称：吉林水世界-竞技馆（三维模型）
项目地址：长春



项目名称：恒大智能汽车广东生产基地
项目地址：广东



项目名称：崇明百联
项目地址：上海



项目名称：长沙麓山新城
项目地址：长沙

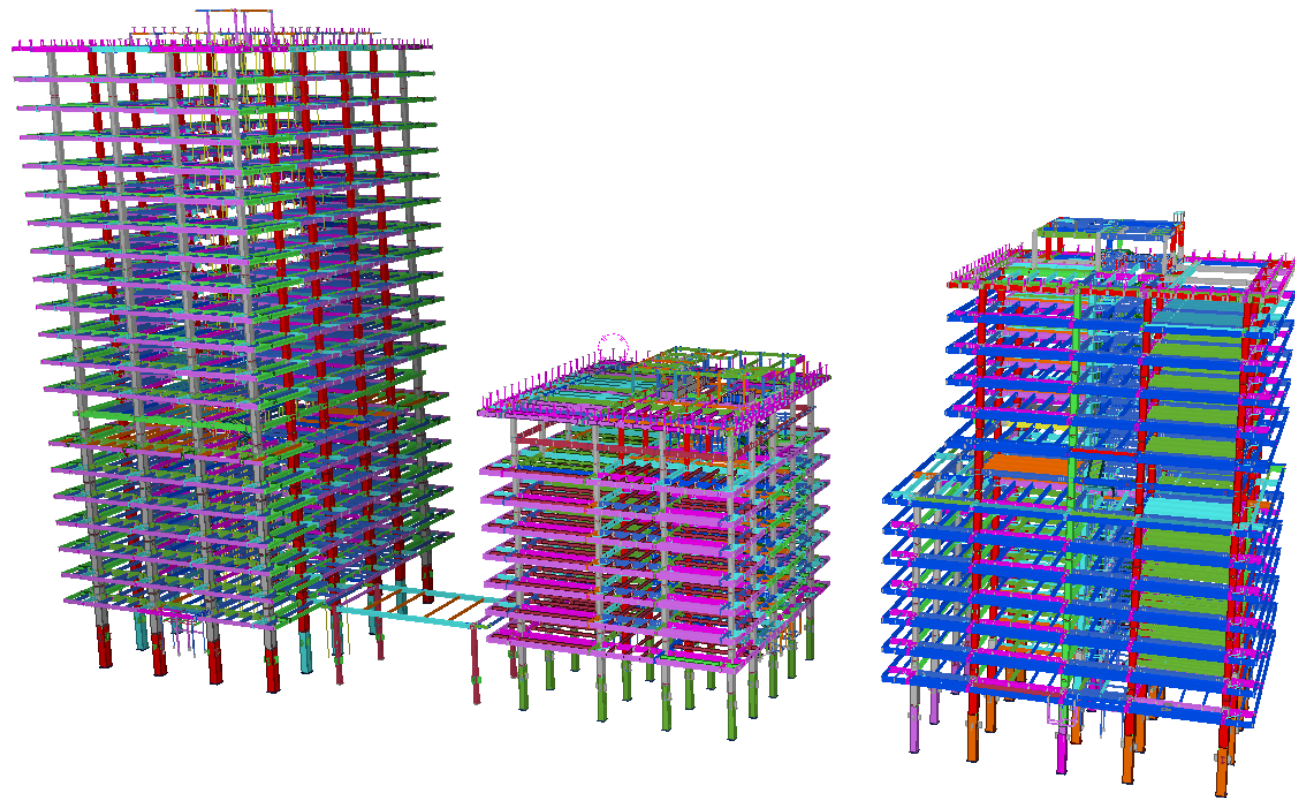


上海迈宏建筑设计咨询有限公司

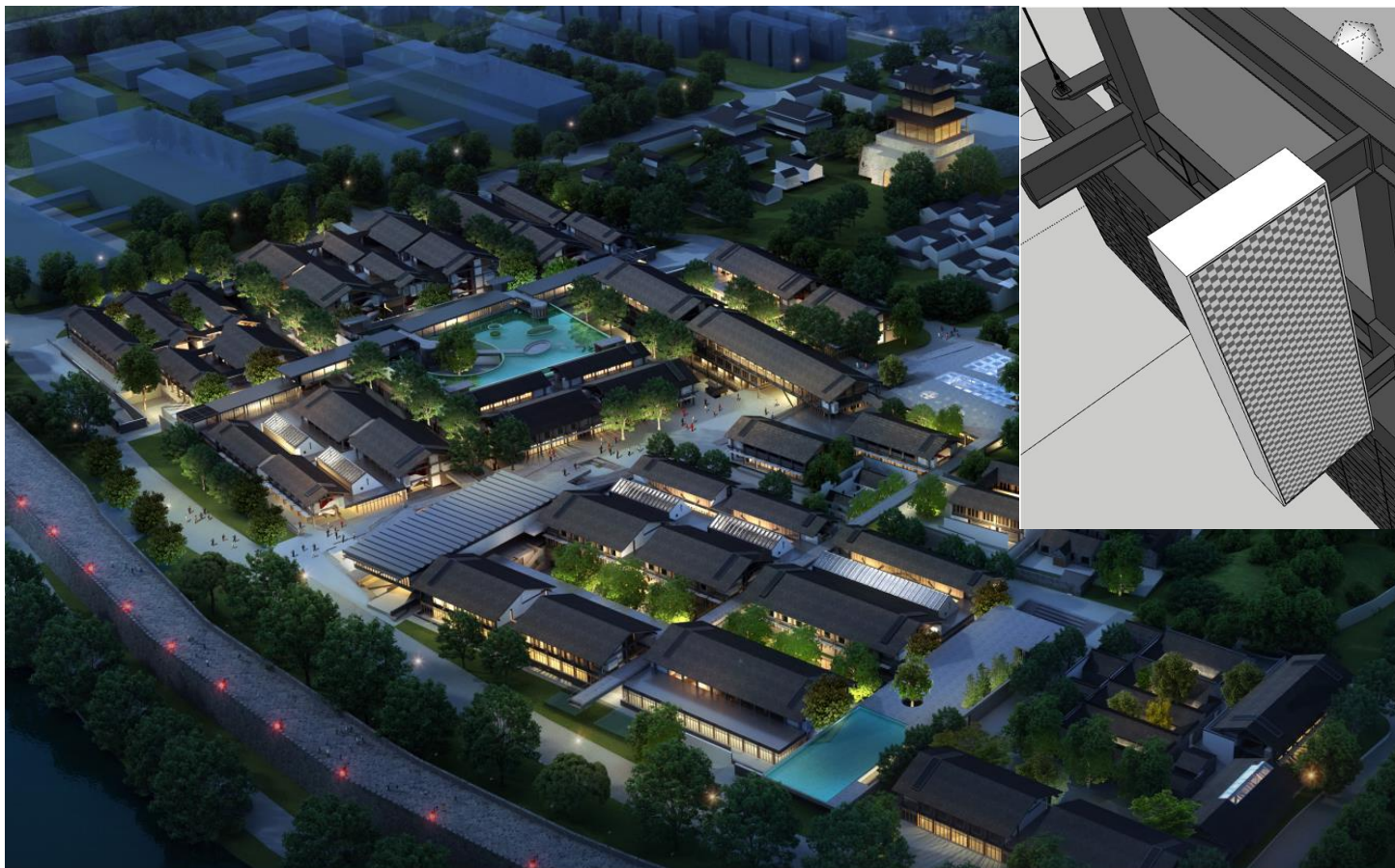
SHANGHAI MAIHONG ARCHITECTURAL DESIGN CONSULTING CO.,LTD



项目名称：张江集电港信息技术产业平台项目
项目地址：上海浦东



项目名称：张江集电港信息技术产业平台项目（三维模型）
项目地址：上海浦东



项目名称：秦淮区门西数字生活街区项目
项目地址：南京



项目名称：滨湖东单元
项目地址：湖南

五、报表样本 Report

长春化工苯酚、丙酮项目 STR-201 构件表(第三节)										版次: 1					
										2012.07.14					
序号	构件编号	数量	图号	主型材	长度	表面积(m2)	单量(kg)	总量(kg)	版次	备注					
1	A3B-1	1	STR-201-A3B-1	HM194*150*6*9	2990	3.1	100.8	100.8	0						
2	A3B-2	1	STR-201-A3B-2	HN500*200*10*16	2370	4.4	218.1	218.1	0						
3	A3B-3	长春化工苯酚、丙酮项目 STR-201 材料清单 (第三节)							rev. 1						
4	A3B-4								2012.07.14						
5	A3B-5								型材	材质	数量	长度(mm)	面积(m2)	重量(kg)	
6	A3B-6								BH600*400*16*28	Q235B	17	8990	24.9	2195.1	
7	A3B-7								BH600*400*16*28	Q235B	1	12590	34.9	3074.1	
8	A3B-8											165420	459	40390	
9	A3B-9								C12.6	Q235B	1	602			

长春化工苯酚、丙酮项目STR-201 螺栓配置表							Rev: 0
							2012.07.24
构件号 ASSEMBLY	螺栓规格 BOLT SIZE	数量 QTY	名称 NAME	性能等级 STANDARD	标准代号 STANDARD CODE	相连的构件号 CONNECTED ASSEMBLY	备注 REMARK
A3V-46	M20x50	4	扭剪型高强螺栓	10.9级	GB/T 3632~3633-83	A3C-57	
A3V-46	M20x50	4	扭剪型高强螺栓	10.9级	GB/T 3632~3633-83	A3C-12	
A3V-45	M20x50	4	扭剪型高强螺栓	10.9级	GB/T 3632~3633-83	A3P-7	
A3V-45	M20x50	4	扭剪型高强螺栓	10.9级	GB/T 3632~3633-83	A3P-5	
A3V-45	M20x50	4	扭剪型高强螺栓	10.9级	GB/T 3632~3633-83	A3C-12	
A3V-45	M20x50	4	扭剪型高强螺栓	10.9级	GB/T 3632~3633-83	A3B-234	
A3V-44	M20x50	4	扭剪型高强螺栓	10.9级	GB/T 3632~3633-83	A3C-17	
A3V-44	M20x50	4	扭剪型高强螺栓	10.9级	GB/T 3632~3633-83	A3B-233	
A3V-43	M20x60	8	扭剪型高强螺栓	10.9级	GB/T 3632~3633-83	A3C-53	
A3V-43	M20x55	24	扭剪型高强螺栓	10.9级	GB/T 3632~3633-83	A3C-53	
A3V-43	M20x60	4	扭剪型高强螺栓	10.9级	GB/T 3632~3633-83	A3C-17	
A3V-43	M20x55	12	扭剪型高强螺栓	10.9级	GB/T 3632~3633-83	A3C-17	
A3V-43	M20x60	4	扭剪型高强螺栓	10.9级	GB/T 3632~3633-83	A3C-16	
A3V-43	M20x55	12	扭剪型高强螺栓	10.9级	GB/T 3632~3633-83	A3C-16	

长春化工苯酚、丙酮项目STR-201 螺栓汇总表 (第三节)					rev. 1
					2012.07.14
标准代号	螺栓规格	等级	数量	备注	
GB/T 5780-2000	M12x40	4.6级	448		
GB/T 5780-2000	M16x50	4.6级	546		
GB/T 5780-2000	M16x40	4.6级	17		
GB/T 3632~3633-83	M20x100	10.9级	726		
GB/T 3632~3633-83	M20x95	10.9级	960		
GB/T 3632~3633-83	M20x80	10.9级	1336		
GB/T 3632~3633-83	M20x60	10.9级	2456		
GB/T 3632~3633-83	M20x55	10.9级	1812		
GB/T 3632~3633-83	M20x50	10.9级	3032	2012.07.14	
GB/T 3632~3633-83	M20x45	10.9级	1350		
GB/T 1228-1231	M20x75	10.9级	8		
合计:			12691		



上海迈宏建筑设计咨询有限公司

SHANGHAI MAIHONG ARCHITECTURAL DESIGN CONSULTING CO.,LTD

谢谢!